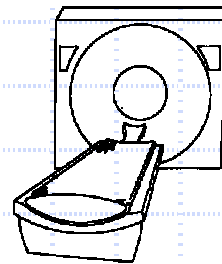
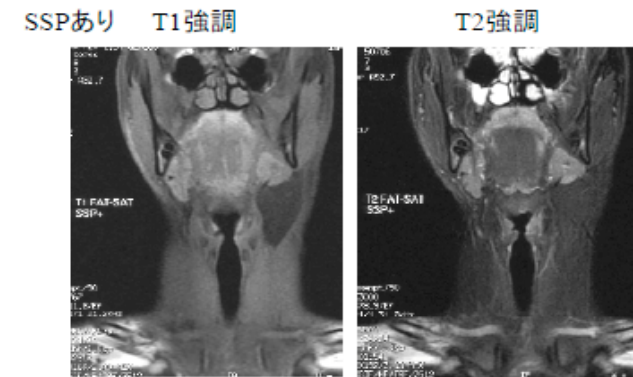
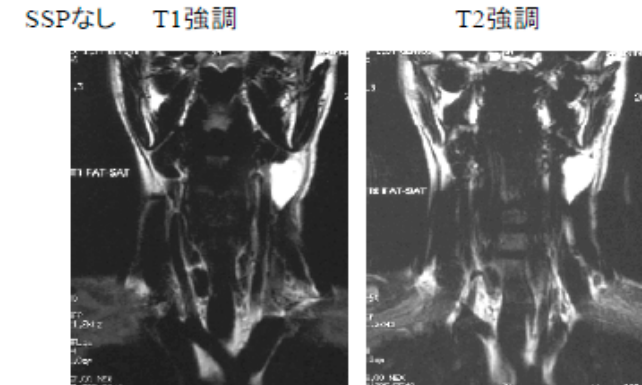


◆SSP(Scan Support Pad) は、MRI用の局所磁場の歪を除去する軽量でフィット性に富んだパッドです。
 (SSPの開発は、平成20年度神戸医療・健康・福祉分野研究開発費補助金事業として採択されました)



頌椎MRIT1・T2画像の比較



MRI用磁場補正SSP(スキャンサポートパッド)		対応部位	サイズ たて×よこ×厚み
①	SSP-Back	背	22×52×2cm
②	SSP-Neck	首	39×38×2cm
③	SSP-Neck2	首	31×38×2cm
④	SSP-Neck3	首	13×55×1cm
⑤	SSP-Chest	胸	35×46×2cm
⑥	SSP-Belly	胴	39×109×2cm
⑦	SSP-Hand (ベース+補助)	手	31×109×2(22×34×2)cm
⑧	SSP-Knee	膝	23×55×1cm
⑨	SSP-Elbow	肘	23×42×1cm